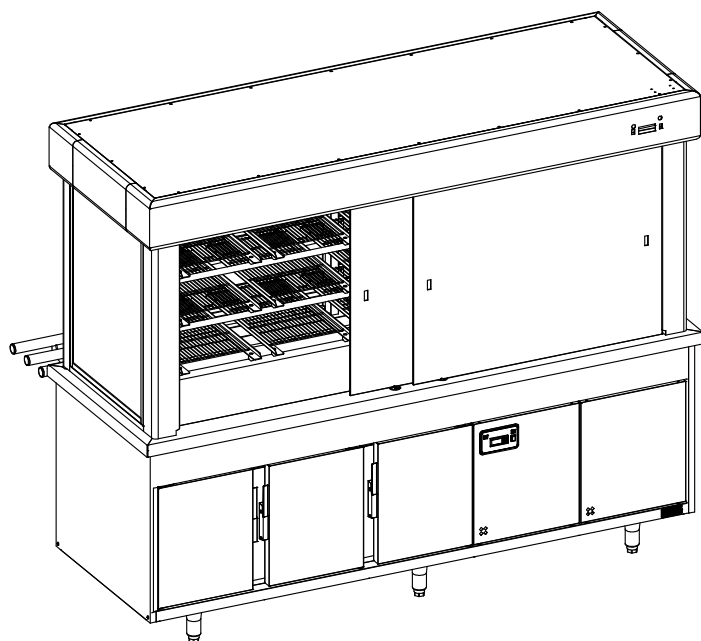




La référence en matériel professionnel

**VITRINE REFRIGEREE - 3 NIV DE 15 GRILLES GN 1/1  
RESERVE 3 PORTILLONS GN1/1****SELF SERVICE  
FACADE 2350****Caractéristiques :**

Dimensions extérieures : 2350 x 850 x 1900/1930  
+ 315mm : rampe glisse plateaux Ø 38  
Construction en acier inox 18.10 brossé  
Dessus rayonné de 20 face avant  
Finition brouillée du dessus  
Habillage 12/10 en acier inoxydable brossé  
3 niveaux de présentation en grilles GN espacés de 200  
Portes coulissantes en verre sécurit coté service  
Rideau thermique à enrouleur coté client  
Eclairage vertical  
Pare Haleine  
Thermostat digital avec séquence de dégivrage

Fonctionnement normal de la vitrine :  
Température ambiante inférieure à 25°C  
Taux d'hygrométrie inférieure à 60%

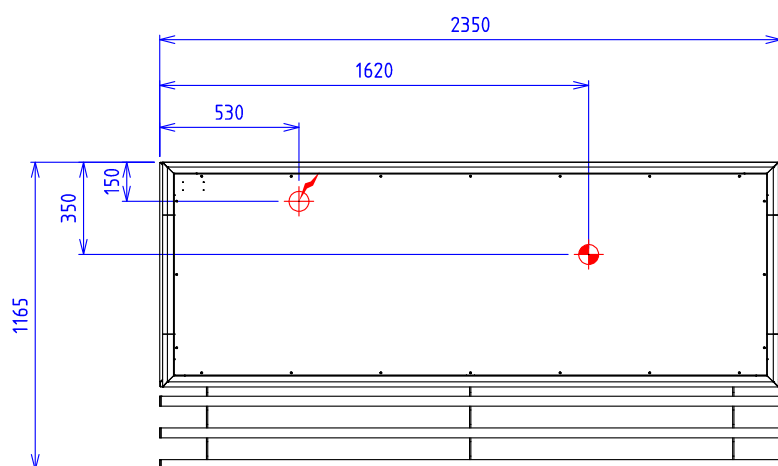
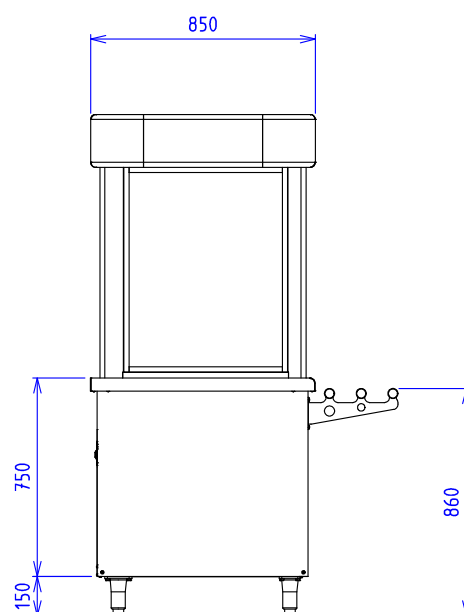
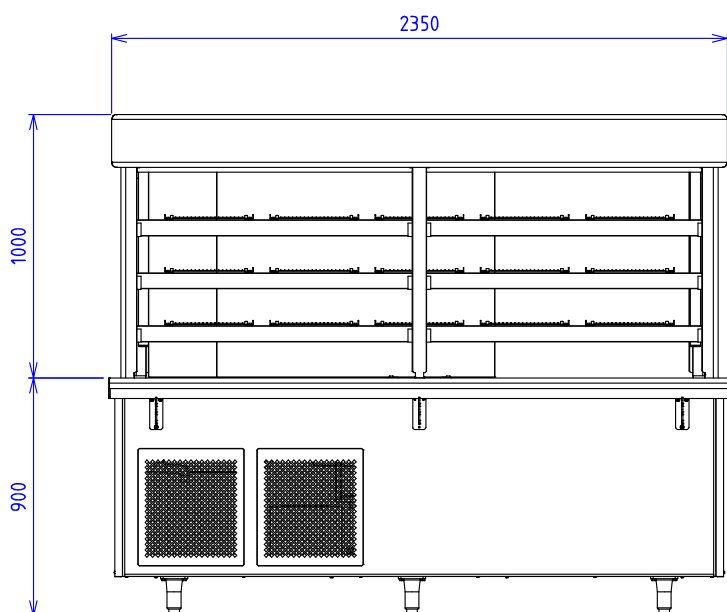
**Dessous :**

Dessus rayonné de 20 face avant  
Finition brouillée du dessus  
Epaisseur dessus 20/10  
Cuve pentée rayonnée de 10  
Cuve réfrigérée par serpent  
Tapis anti-adhérent en fond de cuve  
Thermostat digital avec séquence de dégivrage  
Habillage 10/10 en acier inoxydable brossé  
Habillage façade panneau mélaminé épaisseur 12mm  
Piètement vérin composite de 150 réglable en hauteur  
3 portillons GN 1/1  
5 niveaux de grille GN1/1 par portillon

**Options :**

Prise de courant (X330310)  
4 roulettes pivotantes Ø 125 dont 2 avec freins (X330405)  
Plinthe inox (X336025)  
Groupe frigorifique monté sur glissières (X330610)  
Bac de récupération du dégivrage GN 1/1 (X337001)  
Bac d'évaporation du dégivrage GN 1/1 (X337002)

## VITRINE REFRIGEREE - 3 NIV DE 15 GRILLES GN 1/1 RESERVE 3 PORTILLONS GN1/1



**ELEC :**  Puissance Frigorifique : 2583 W - 1 1/2 CV    Réserve Elec : Bornier interne    Raccordement Elec : 230V Mono

**EAU/AIR :**  Raccord vidange: Tube Ø20mm

Appareils électriques conformes à la norme EN 60-335

Les figurines, caractéristiques et schémas de cette documentation sont donnés à titre indicatif et peuvent être modifiés sans préavis



69, av. des sports- 29556 QUIMPER CEDEX9-FRANCE  
tél.: 02.98.64.77.00 - fax: 02.98.52.06.47 e-mail : capic@capic-fr.com