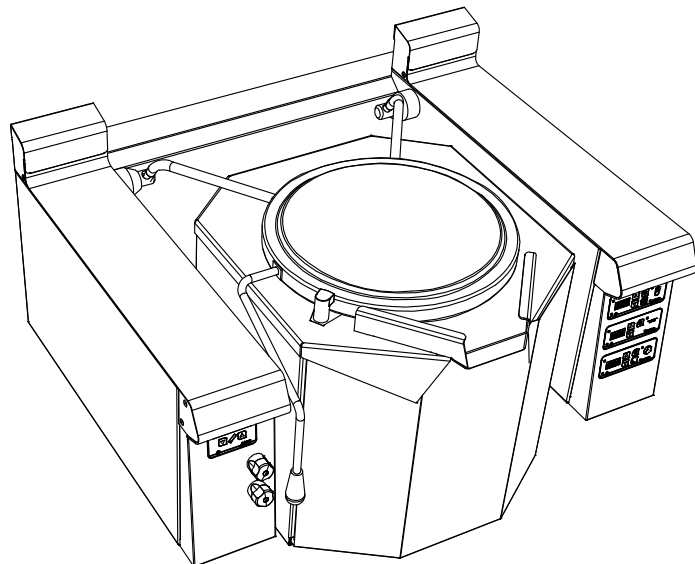




La référence en matériel professionnel

PILOTE MARMITE 80L ELEC.
BAIN-MARIE - ALIM EC/EF

PILOTE FACADE 1200



Caractéristiques :

Dimensions extérieures : 1200x925x450
Dessus en acier inoxydable 18.10 brossé
Epaisseur dessus 30/10
Habillage 10/10 en acier inoxydable brossé
Structure 20/10 en acier inoxydable
Bord avant tombé rayonné de 20
Bord arrière formant dossier et mitre d'évacuation
Façade sans vis apparentes
Espace de 70mm entre cuve et piliers
pour nettoyage aisé.

Descriptif :

Couvercle et contre couvercle inox 10/10,
équilibré par charnière Echtermann
Cuve et double enveloppe en acier inoxydable 18.10
soudée sur le dessus
Epaisseur 20/10 pour la virole et 30/10 pour le fond
Dimensions (ØxP) : 603x320
Capacité nominale : 80 l.
Puissance: 13,5 kW
Poignée de couvercle avec embout isolant
Alimentation eau chaude/eau froide par rejet fixe
Commandée en façade par robinet 1/4 de tour
à tête céramique
Robinet de vidange 40/49 avec poignée rétractable
Crépine amovible avec indication de niveau
Chauffage par thermo-plongeurs
immergés dans la double enveloppe
Commande par doseur d'énergie
Double enveloppe avec groupe de sécurité
Régulation de niveau électronique

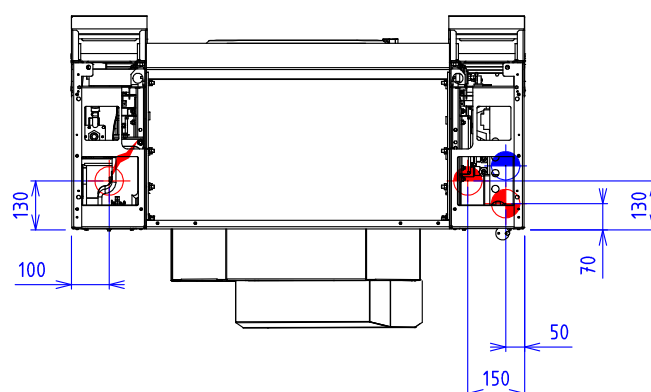
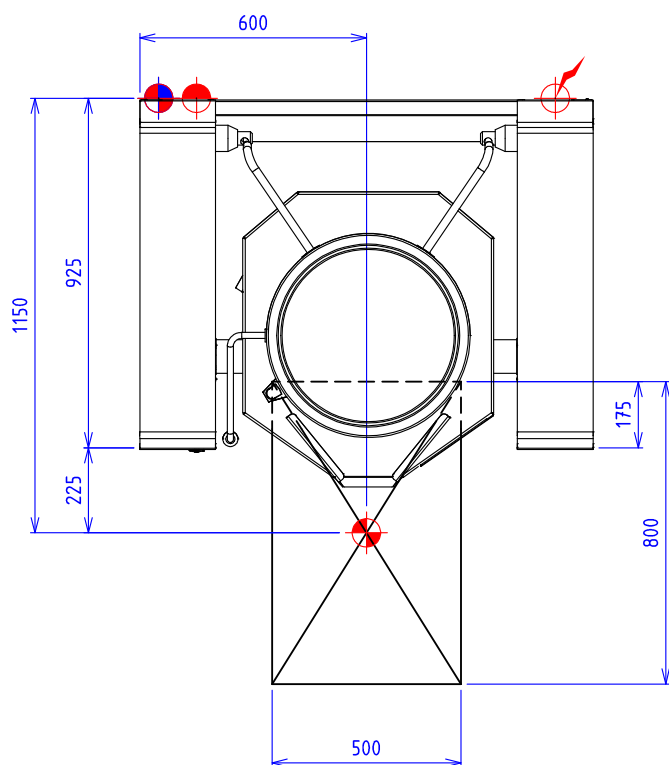
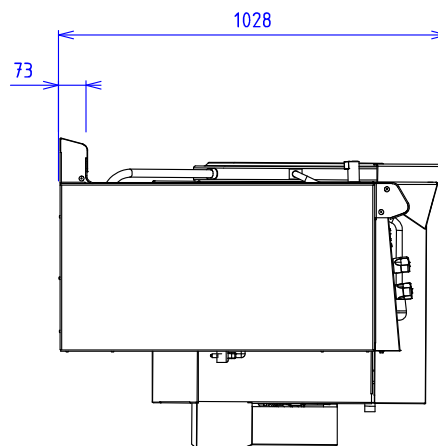
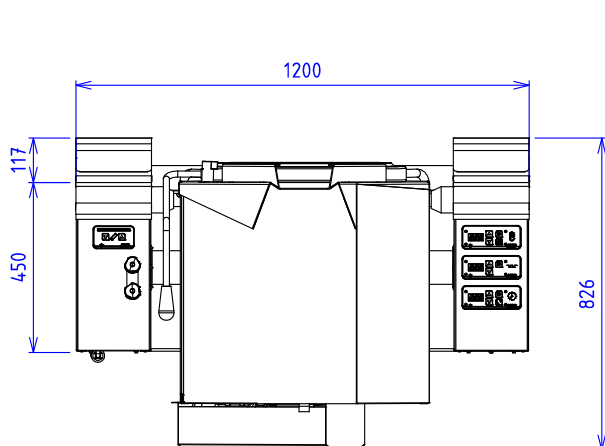
Spécifications :

Basculement par vérin électrique
Indice de protection IP66 sans aucun entretien
Intégration dans le pilier gauche garantissant une protection
totale contre les agressions extérieures.
Commandes de basculement permettant fiabilité de
travail, ergonomie, hygiène et sécurité d'arrêt en toute
position de la cuve.


Options :

Pieds de 450 réglables en hauteur 900/930
pour vidange à 150mm du sol (X296001)
Régulation thermostatique par sonde
dans la cuve (X296031)
Douchette à enrouleur (X296021)
Compteur d'eau volumétrique (X296022)
Alimentation en eau par commande digitale (X296023)

PILOTE MARMITE 80L ELEC. BAIN-MARIE - ALIM EC/EF



ELEC :  Puissance Electrique : 13,5 kW Réservation Elec : Bornier interne Raccordement Elec : 400Vx3+N+T

EAU/AIR :  Raccord eau chaude: 15/21 femelle

 Raccord eau froide: 15/21 femelle

 Raccordement double enveloppe en eau adoucie: 15/21 femelle

Prévoir un régulateur de pression réglé à 1,5 bar maxi pour le circuit double enveloppe

Appareils électriques conformes à la norme EN 60-335

Les figurines, caractéristiques et schémas de cette documentation sont donnés à titre indicatif et peuvent être modifiés sans préavis



69, av. des sports- 29556 QUIMPER CEDEX9-FRANCE
tél.: 02.98.64.77.00 - fax: 02.98.52.06.47 e-mail : capic@capic-fr.com