



AVEN AV17 2 FOYERS INDUC 3KW

VITRO 600X325X4 DESSUS SEUL

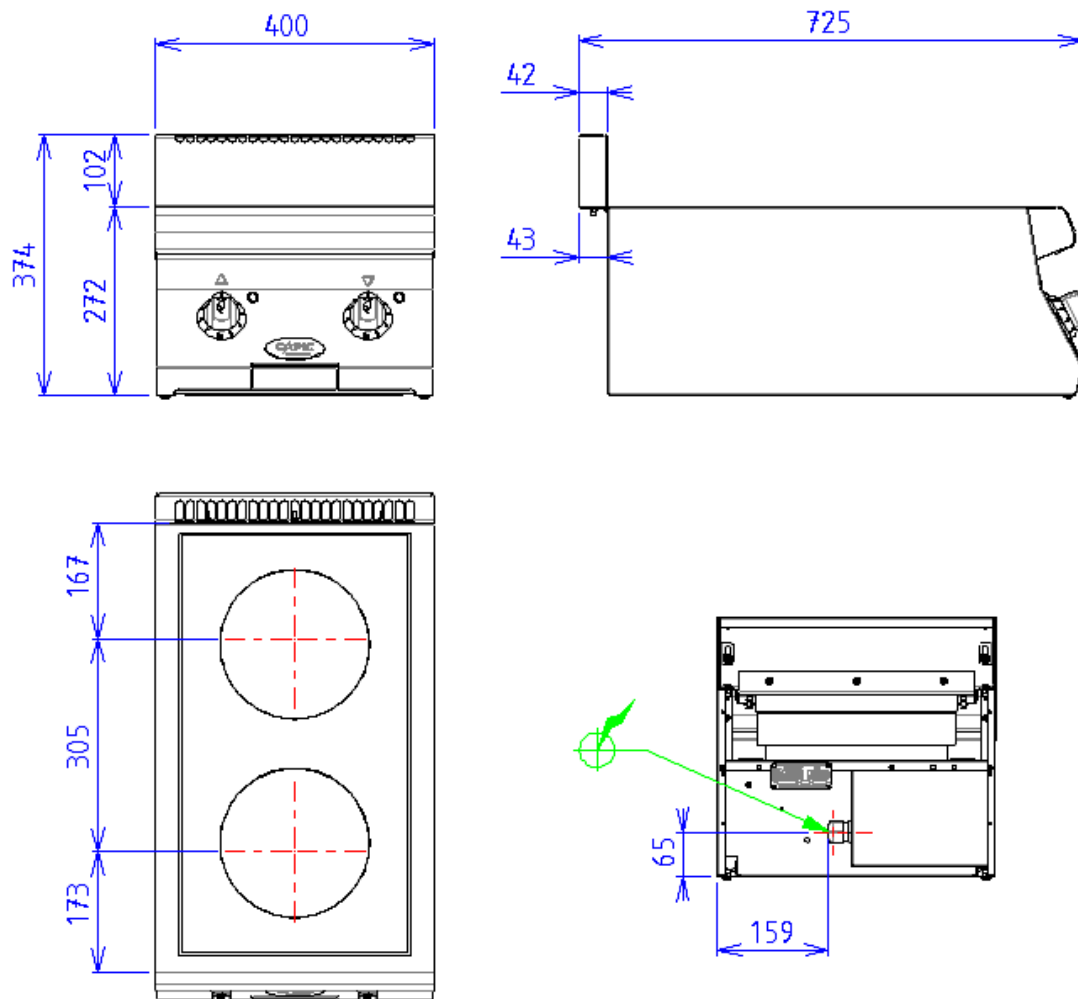


Caractéristiques

Dimensions extérieures : 400 X 725 X 270
Construction en acier inox 18.10 brossé
Epaisseur dessus 20/10
Façade 10/10 présentation brossée
Structure 10/10 en acier inoxydable
Bord arrière formant dossier et mitre d'évacuation
Façade sans vis apparentes

Dessus

Plaque vitrocéramique épaisseur 4 mm. Dim: 600x325
2 foyers indépendant induction puissance unitaire 3KW
Diamètre inducteur 210mm
Régulation obtenue par un potentiomètre gradué
Détection de récipients
Voyant de chauffe



ELEC



Puissance Totale électrique : 6.00kW

Réservation Elec : Bornier interne - Raccordement
Elec : 230V MONO + T

Appareils électriques conformes à la norme EN 60-335*