



Caractéristiques

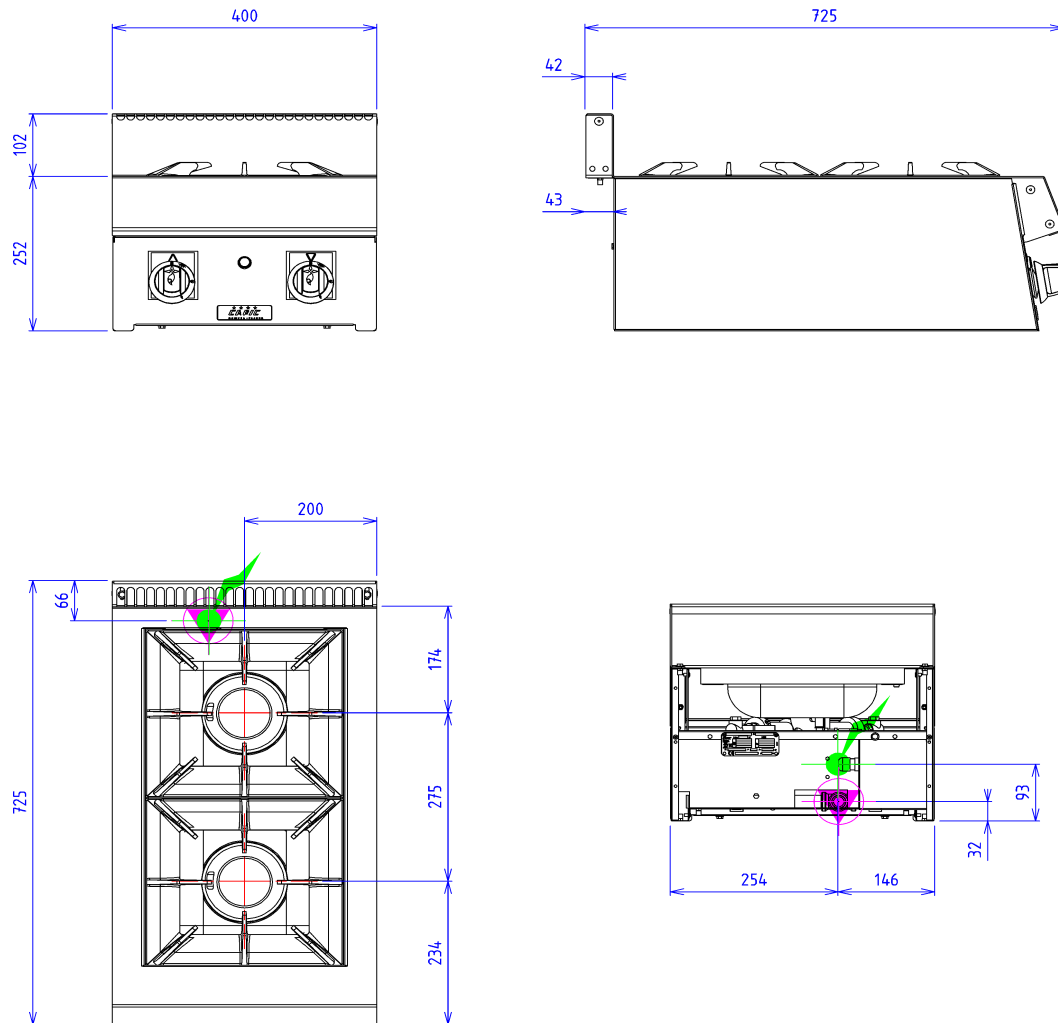
Dimensions extérieures : 400 X 725 X 250
Construction en acier inox 18.10 brossé
Epaisseur dessus 20/10
Façade 10/10 présentation brossée
Structure 10/10 en acier inoxydable
Bord arrière formant dossier et mitre d'évacuation
Façade sans vis apparentes

Dessus

2 feux nus
brûleurs démontables à flammes pilotées de : 2x4.8 kW
Grille de feu en inox dimensions : 300x550
Cuvette de propreté emboutie en acier inox
Régulation débit par robinet 3 positions
Sécurité par veilleuses et thermocouples

Options :

plaque grillade fonte 330x310 (X900602)
plaque grillade fonte 550x300 (X900605)
allumage elec pour bruleur gaz (chaque bruleur suivant) (X901502)



GAZ



Puissance gaz : 10kW

Raccord gaz : 15/21 Conique mâle

Appareils gaz conformes à la norme NF EN 203. EN 437

Directive gaz 90/396/CEE

ELEC



Puissance électrique : 0.00kW

Réservation Elec : - Raccordement Elec :

230V MONO + T (Si option électrique sélectionnée)
Appareils électriques conformes à la norme EN 60-335*