

**PILOTE KOCHKESSEL INDIREKTE HEIZUNG 150
 ELEK**
 elektrische Kippung - fliessend Heiss und Kalt Wasser,



Eigenschaften/Merkmale

Aussenmasse : 1300 X 925 X 450
 Deckplatte gebürstet 18.10 Lebensmittelqualität Edelstahl
 Deckplattenstärke: 3 mm
 Gestell aus 1mm Edelstahl gebürstet
 Rahmen in 2 mm Edelstahl
 gefalteter Vorderkantenradius 20 mm
 Hinterkante, die eine Kaminabdeckung bildet
 Front ohne sichtbare Schraube
 70 mm Platz zwischen Kessel und Säulen
 für eine einfache Reinigung.

Beschreibungen

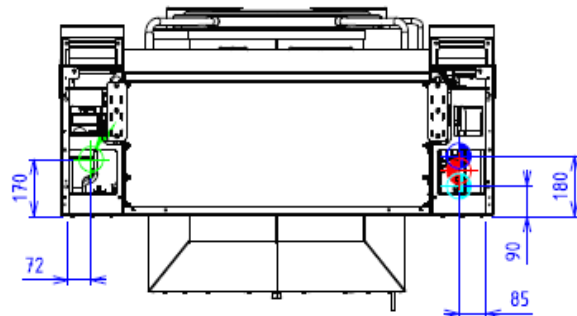
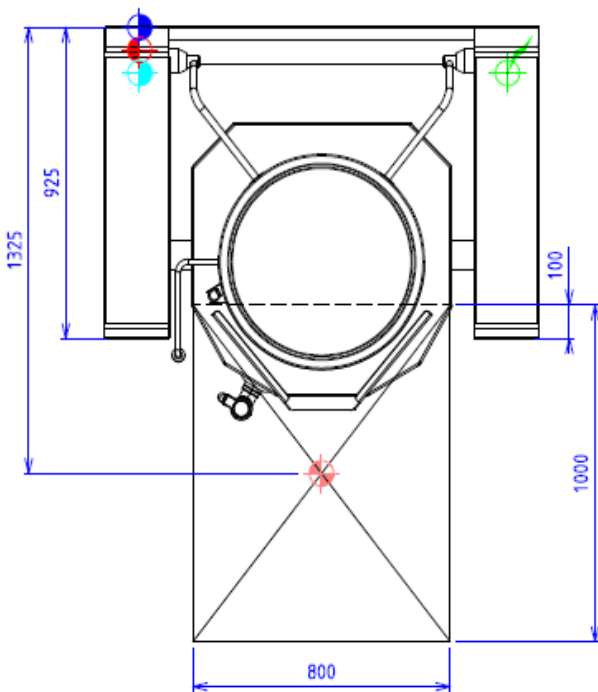
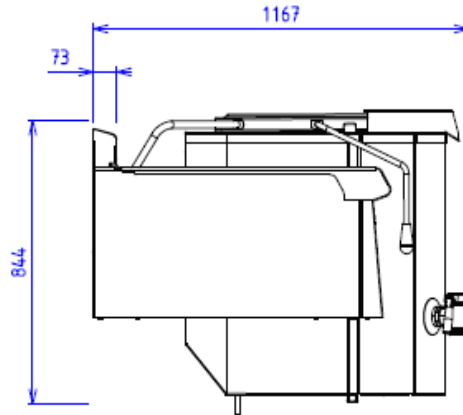
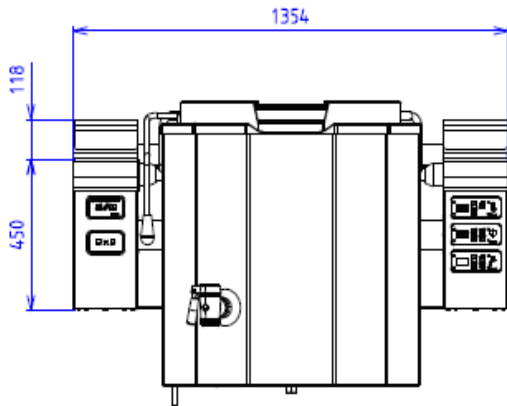
1 mm Edelstahl Doppeldeckel
 Ausrüstung mit Echtermann Scharnier
 Becken und Doppelschicht in Edelstahl 18-10
 von oben verschweisst
 2 mm Stärke für die Zwingen und 3 mm für den Boden
 Deckelgriff mit isoliertem Ende
 Ablasshahn 40/49 mit versenkbarem Griff
 eingetauchte Heizung
 in der Doppelwand
 Elektronischer Niveauregler
 Nettoinhalt: 150 liter
 Leistung: 18 KW
 Abnehmbares Sieb mit Füllstandsanzeige
 Heiß / Kalt Wasserversorgung
 Wasseruhr
 Heizung stoppt während des Kippens
 digitale sequentielle Regelung
 unterscheidet Start und Timer
 Doppelmantel
 Dampfdruck
 Abmessung (): 600 x 570

Spezifikationen

Kippung durch elektrische Zylinder (IP 66 ohne Wartung
 ermöglicht vollständige Integration in die linke Säule
 Schutz vor äusseren Einflüssen
 für eine echte Kippkontrolle
 Einfach im Gebrauch, Hygiene und Sicherheit
 Kipp Stop in allen Positionen des Tigels

Optionen :

verstellbare füsse von 450 mmhöhe 900/930 je gerät (X296001)
 thermostatische regelung mitsonde im becken (X296031)
 wandkonsolen typ hpaarweise (X299002)
 für einer rechten apparatur (X296041)
 für einer linken apparatur (X296042)



Strom



elektrische Leistung : 18.00kW

elektrische Reservierung : interne Terminal Board -
Elektroinstallation : 400 V dreifach und neutral

Standard Norm 60-335 für elektrische Geräte

Wasser/Luf



Heisswasserinstallation :Flexibel



Kaltwasserinstallation :Flexibel



Doppelmantelverbindung in enthartetem Wasser :Flexibel

Prévoir un régulateur de pression réglé à 1.8 Bar maxi pour le circuit de la double enveloppe